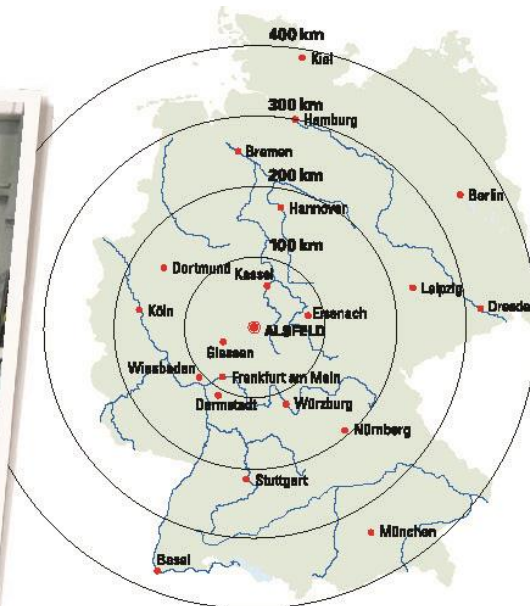




Alsfeld: Wir haben genug Platz für Ihre Ideen

Unsere Industrie- und Gewerbegebiete



Übersicht Alsfeld



Unsere Industrie- und Gewerbegebiete

... auch im 360° Panorama zu Ihrer Übersicht unter

<http://virtualtours.vobitz.de/de/vt/Industriegebiete-ost-alsfeld>



Gesamtfläche: 45.000 m²
Noch verfügbar: ca. 30.000 m²
Grundstücksgrößen: flexibel von 1.000 bis 10.000 m²
Lage: direkt an der A5 Kassel – Frankfurt
Sichtbarkeit: Direkt einsehbar von der Autobahn
Entfernung BAB: Autobahnanschlussstelle A 5 Alsfeld/West: 300 m
Nächste Tankstelle: im Gebiet ca. 50 m
Bebaubarkeit: Sofort bebaubar
Baurecht: Bebauungsplan GE / GRZ 0,8 / BMZ 5,0 / Nutzungszeiten gem. BauNVO

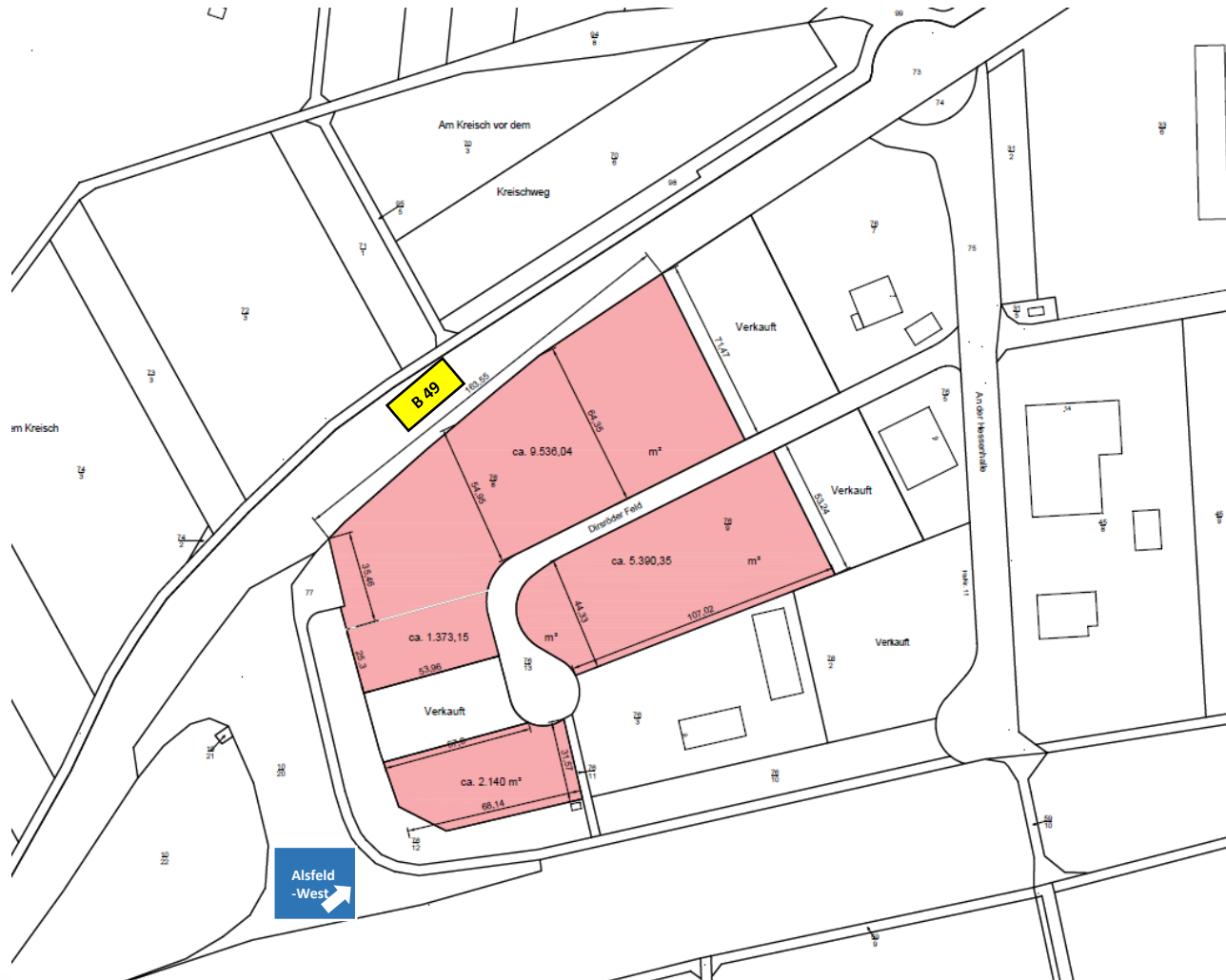
#1: Gewerbegebiet Dirsröder Feld

...ein Filetstück für kleinere Grundstücke direkt an der Anschlussstelle A 5 Alsfeld/West



#1: Gewerbegebiet Dirsröder Feld

...Übersicht



rot=freie Flächen,
flexible Größen

Gesamtfläche: Ca. 200.000 m²
Noch verfügbar: Ca. 70.000 m²
Grundstücksgrößen: flexibel von 5.000 bis 70.000 m²
Lage: direkt an der A5 Kassel – Frankfurt
Sichtbarkeit: Direkt einsehbar von der Autobahn
Entfernung BAB: Autobahnanschlussstelle A 5 Alsfeld/Ost: 1.700 m
Nächste Tankstelle: ca. 700 m
Bebaubarkeit: Ab September 2017
Baurecht: Ab September 2017

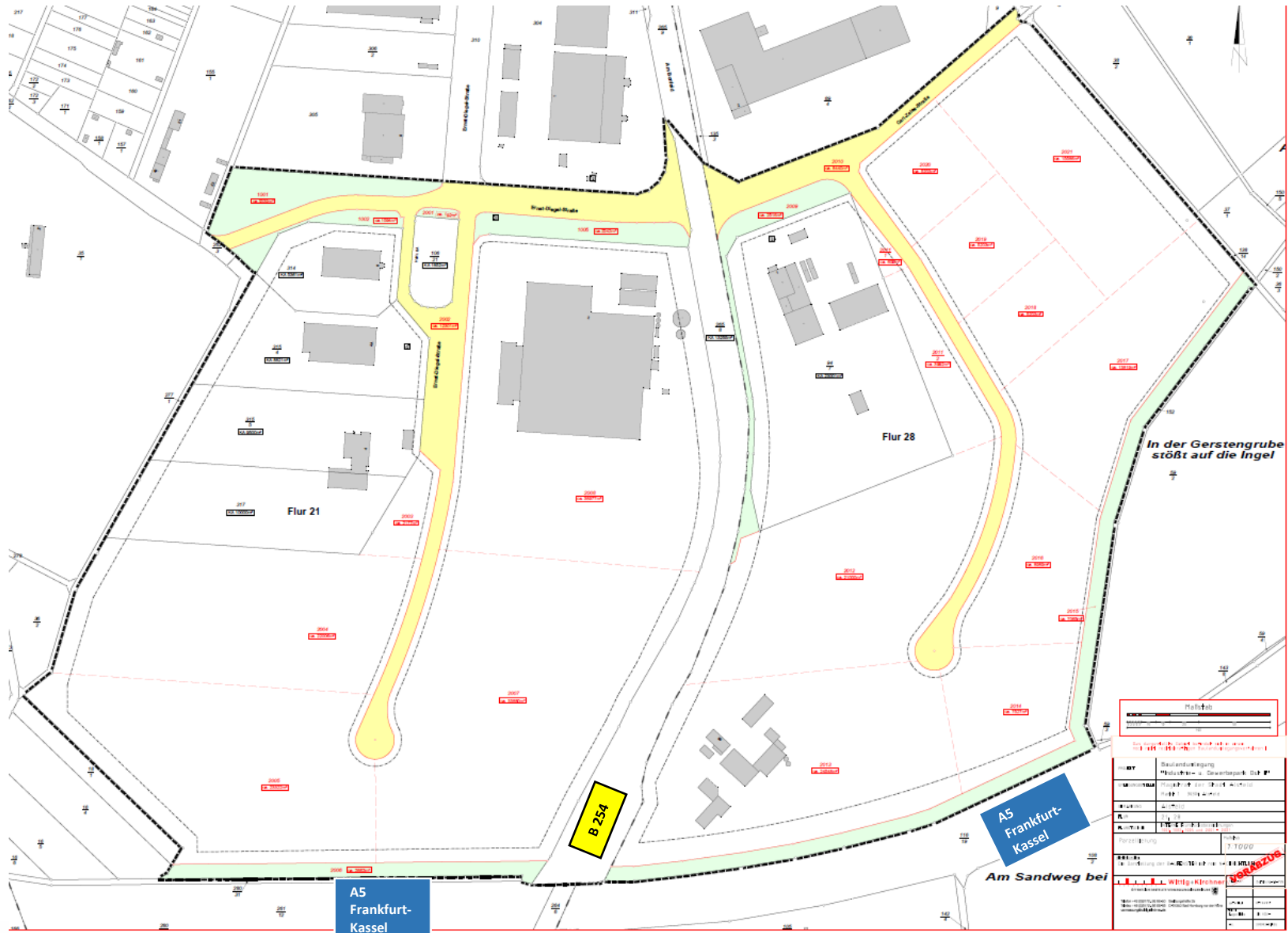
#2: Industriegebiet Ost II

...Fortsetzung einer Erfolgsgeschichte



#2: Industriegebiet Ost II

#3: Industriegebiet Ost I



Gesamtfläche: Ca. 180.000 m²
Noch verfügbar: Ca. 90.000 m²
Grundstücksgrößen: flexibel von 5.000 bis 90.000 m²
Lage: Direkt an der A5 Kassel – Frankfurt
Sichtbarkeit: Direkt einsehbar von der Autobahn
Entfernung BAB: Autobahnanschlussstelle A 5 Alsfeld/Ost: 1.700 m
Nächste Tankstelle: ca. 700 m
Bebaubarkeit: Ab September 2017
Baurecht: Ab September 2017

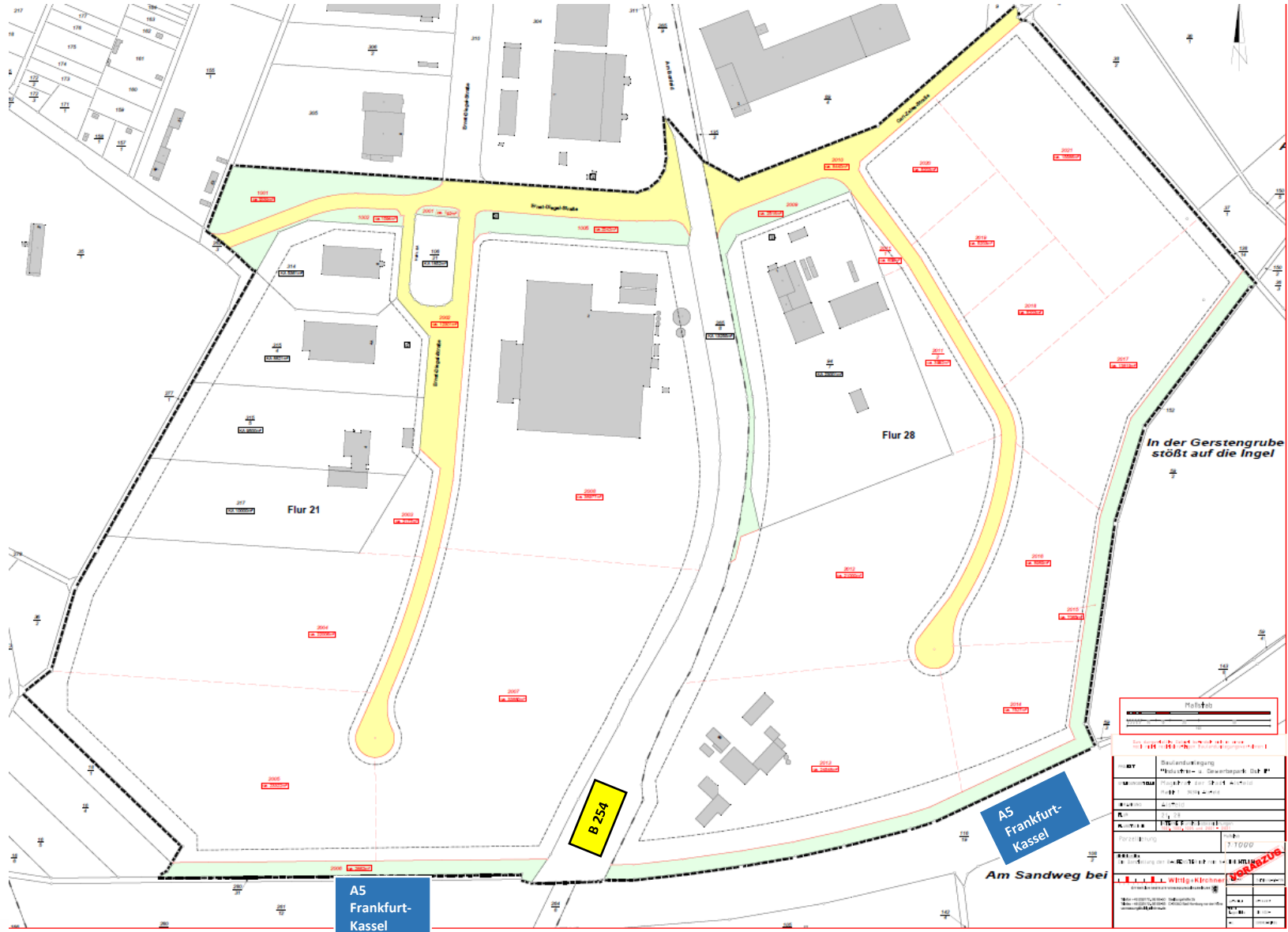
#3: Industriegebiet Ost I

...Erweiterung eines erfolgreichen Standortes



#2: Industriegebiet Ost II

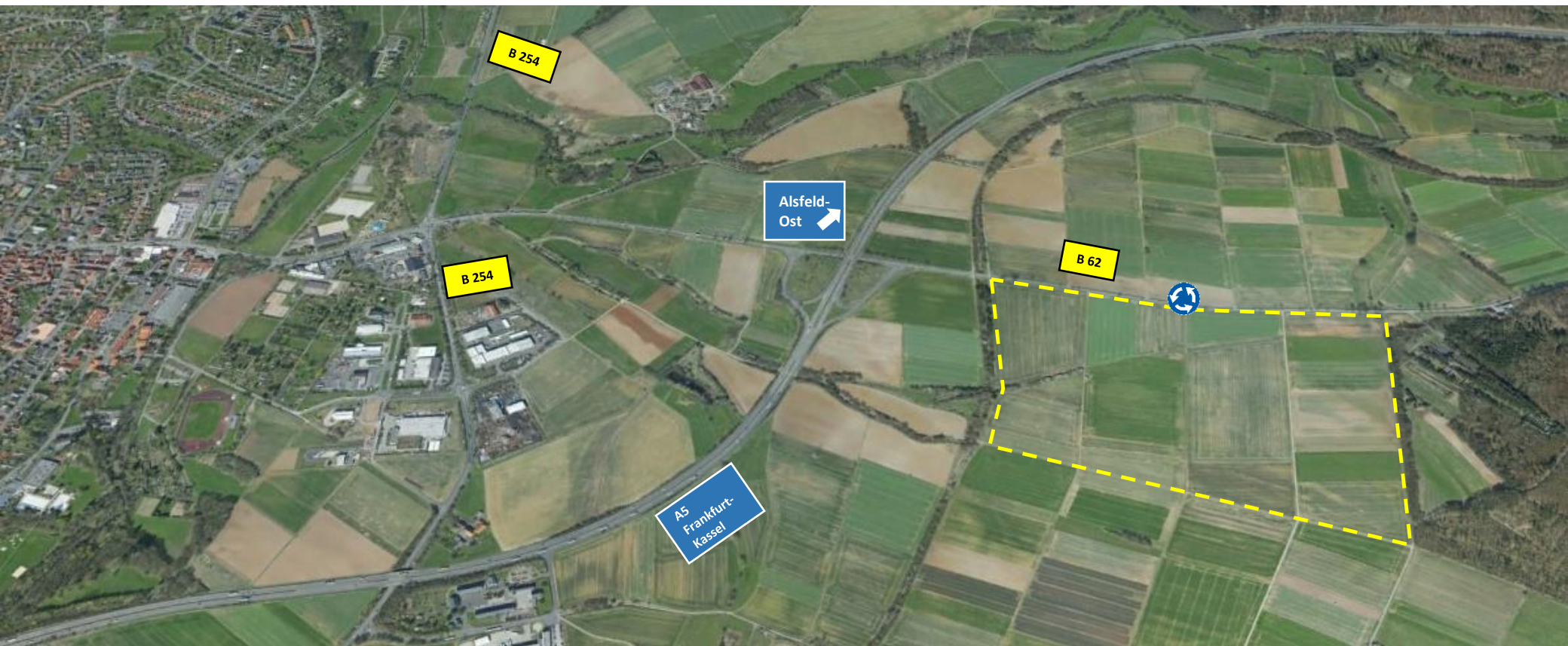
#3: Industriegebiet Ost I



Gesamtfläche: Ca. 440.000 m²
Noch verfügbar: Ca. 440.000 m²
Grundstücksgrößen: 50.000 – 440.000 m² flexibel
Lage: an der A5 Frankfurt - Kassel
Sichtbarkeit: Direkt einsehbar von der Autobahn
Entfernung BAB: Autobahnanschlussstelle A 5 Alsfeld/Ost: 300 m
Nächste Tankstelle: 1.100 m
Bebaubarkeit: Vorlaufzeit ca. 2,5 – 3 Jahre
Baurecht: Ausweisung im Regionalplan

#4: Industriegebiet Flohrshöhe

...die Perspektive wenn ´s größer sein darf



Gesamtfläche: Ca. 110.000 m²
Noch verfügbar: Ca. 110.000 m²
Grundstücksgrößen: 10.000 – 110.000 m² flexibel
Lage: direkt an der A5 Frankfurt - Kassel
Sichtbarkeit: Direkt einsehbar von der Autobahn
Entfernung BAB: Autobahnanschlussstelle A 5 Alsfeld/Ost: 2.200 m
Nächste Tankstelle: 900 m
Bebaubarkeit: Vorlaufzeit ca. 1,5 Jahre
Baurecht: Aufstellungsbeschluss Bebauungsplan

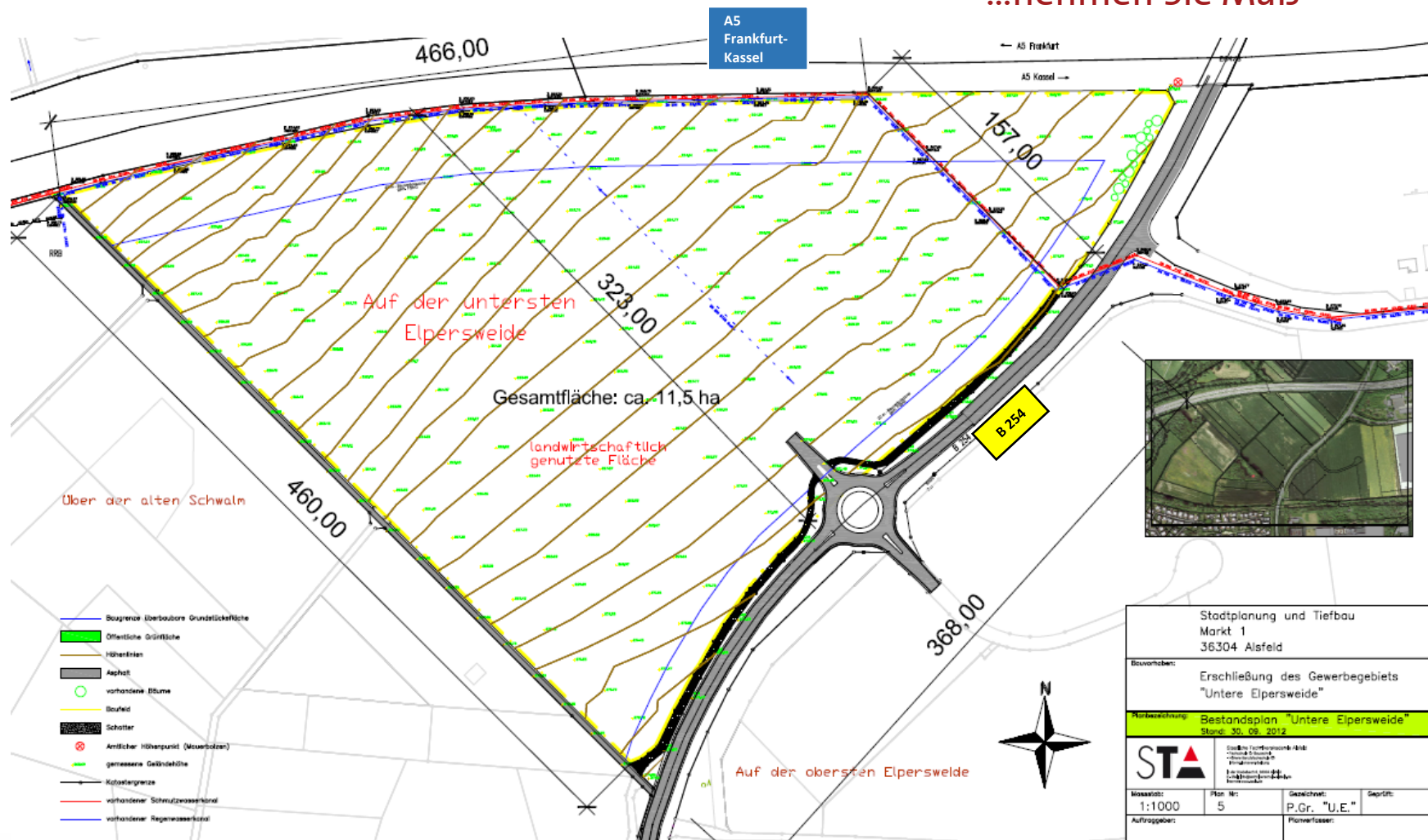
#5: Unterste Elpersweide

...flexible Grundstücksgrößen und direkt an der A5



#5: Unterste Elpersweide

...nehmen Sie Maß



Stadtplanung und Tiefbau			
Markt 1			
36304 Alsfeld			
Bauprojekt: Erschließung des Gewerbegebiets "Untere Elpersweide"			
Planbezeichnung: Bestandsplan "Untere Elpersweide"			
Stand: 30.09.2012			
			
Masstab: 1:1000	Plan-Nr: 5	Gezeichnet: P.Gr. "U.E."	Geprüft:
Auftraggeber:		Planverfasser:	

Orientierung

...#2 Industriegebiet Ost II #3 Industriegebiet Ost I #5 Unterste Elpersweide



Gesamtfläche: Ca. 78.000 m²
Noch verfügbar: Gesamtfläche
Grundstücksgrößen: Gesamtfläche
Lage: direkt an der A5 Kassel – Frankfurt
Sichtbarkeit: Direkt einsehbar von der Autobahn
Entfernung BAB: Autobahnanschlussstelle A 5 Alsfeld/West: 1.800 m
Nächste Tankstelle: 500 m
Bebaubarkeit: Sofort bebaubar
Baurecht: § 34 BauGB

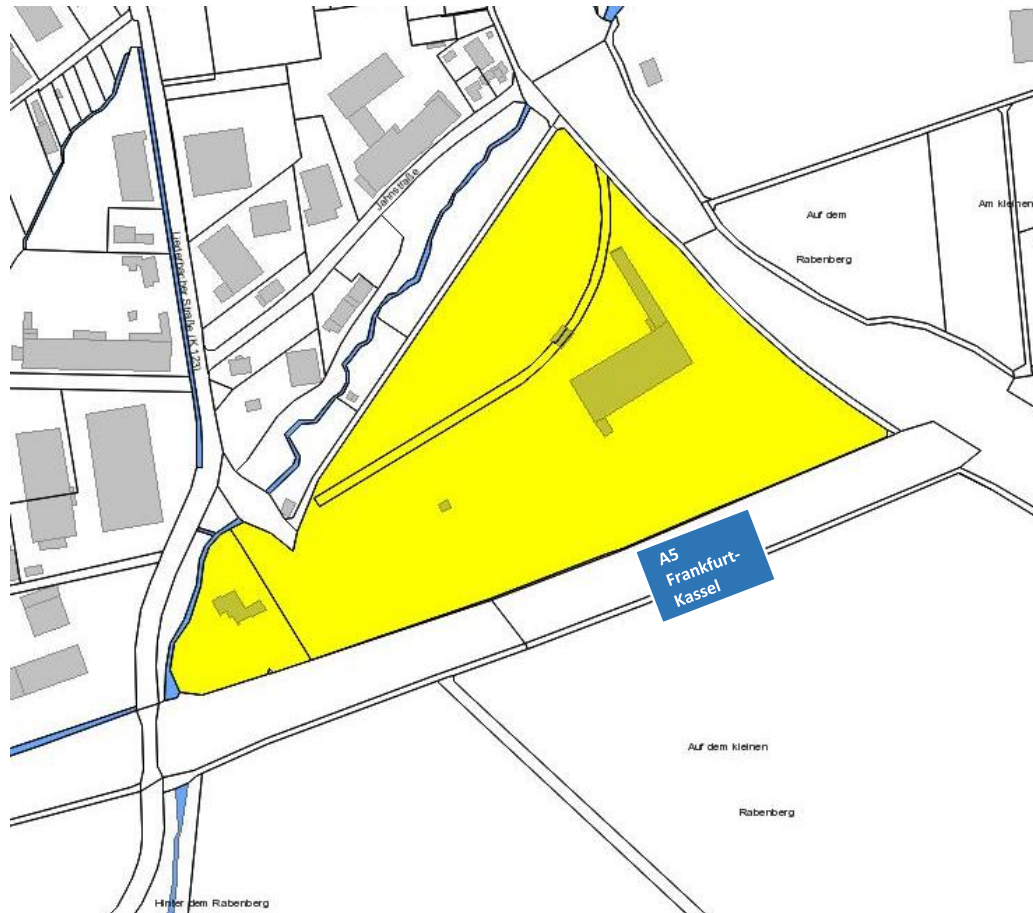
#6: ehemaliges Sägewerk

...direkt einsehbar von der Autobahn



#6: ehemaliges Sägewerk

...weitere Informationen



- Kontakt zum Eigentümer über Stadt Alsfeld
- Kauf und Miete.
- Das gesamte Gelände ist mit Asphalt befestigt.
- Vorhandene Gebäude:
 - Bürogebäude (ca. 100 m²)
 - Produktionshalle (Nutzfläche ca. 5.000 m²)
 - Offene Lagerhalle
 - Großes Wohnhaus
- Erschließung: Anschlüsse an öff. Wasserversorgung und Abwasserversorgung sowie Anbindung an Straßennetz vorhanden
- Über eine eigene Trafostation stehen derzeit 1.500 kVA zur Verfügung.

Alsfeld: Ausgezeichnet* – Im Herzen Europas. Zentral in Deutschland. Mitten in Hessen.

Kontakt zum Bürgermeister:

Stephan Paule
Tel.: 06631 182-100
buergemeister@stadt.alsfeld.de



Kontakt zur Wirtschaftsförderung:

Uwe Eifert
Tel.: 06631 182-125
wirtschaftsfoerderung@stadt.alsfeld.de



- ✓ Sofort bebaubare, günstige Gewerbeflächen, direkt an Autobahnen und Bundesstraßen
- ✓ Direkt an der Logistikkreuzung A5 / A7 / A4
- ✓ 2 Autobahnanschlüsse: A5 Kassel-Frankfurt
- ✓ Flughafen Frankfurt 100 km, Flughafen Kassel 90 km
- ✓ Erfahrung und Tradition in verschiedensten Produktions- und Dienstleistungsbereichen
- ✓ Teil einer starken Region mit vielen namhaften Unternehmen
- ✓ Nachhaltigkeit, Innovation und Zukunft
- ✓ Aktive Wirtschaftsförderung mit bester Vernetzung
- ✓ GRW-Fördergebiet
- ✓ Gut ausgebildete Arbeitskräfte
- ✓ 2 Grundschulen mit Nachmittagsbetreuung, Haupt- und Realschule, Gymnasium
- ✓ Berufliches Gymnasium, Berufsfachschule, Fachoberschule, Höhere Berufsfachschule
- ✓ verschiedene Fachschulen und Landesfachklassen
- ✓ Staatliche Technikakademie, Vogelsberger Pflegeakademie
- ✓ Förderschulen für die Förderschwerpunkte Lernen und geistige, körperliche und motorische Entwicklung,
- ✓ Volkshochschule, Musikschule, Stadtbücherei, Stadtarchiv
- ✓ 8 Kindertageseinrichtungen mit U3-Betreuung, schulbezogene Jugendarbeit
- ✓ Hausaufgabenbetreuung, Tagesmütter- und Tagesväter-Netzwerk
- ✓ Kreiskrankenhaus, Pflegebegleitung, Sozialdienst, 2 Alten- und Pflegeheime, Seniorenresidenz



* Das Qualitätssiegel „Ausgezeichneter Wohnort für Fach- und Führungskräfte“ wurde von den IHKs der Metropolregion Frankfurt-Rhein-Main eingeführt. Alsfeld ist die 25. Kommune, die seitdem ausgezeichnet wurde.