

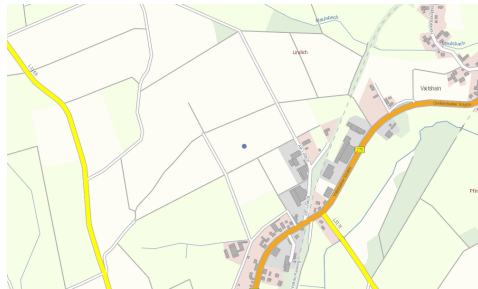
**Titel** Am Anwendel

**Beschreibung** Gewerbegebiet

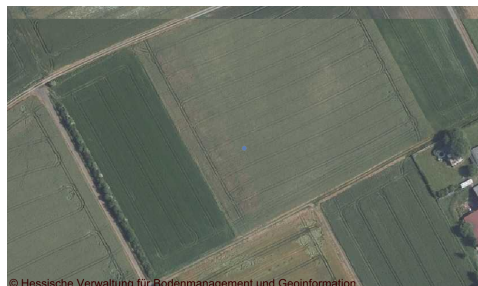
Gebiet eignet sich sowohl für Firmen mit kleineren bis mittleren Flächenbedarfen als auch für Firmen mit großen Flächenbedarfen. Im Gebiet ist bisher keine Firma angesiedelt, weshalb die Erschließung angepasst und Flächen zusammengefasst werden können. Die Laufenden Nr. 3 bis 5 können für große Firmen zusammengefasst werden und als eine Gewerbefläche genutzt werden.

**Standortadresse** 36355 Grebenhain - Am Anwendel

**Umgebung**



**Überblick**



**Fläche**

Kenngröße	Wert
Gesamtfläche Brutto (m <sup>2</sup> )	63900.00
Größte zusammenhängende Fläche (m <sup>2</sup> )	16300.00
Verfügbare Fläche (m <sup>2</sup> )	63900.00
B-Plan Nummer	
Flurnummer	
Flurstücksnummer	
Gemarkung	
Frei von Altlasten	Keine Angaben

**Eigentümer** Keine Angaben verfügbar

**Kosten** Keine Angaben verfügbar

**Infrastruktur** Keine Angaben verfügbar



## Exposé aus dem Geoportal Vogelsberg

---

<b>Anbieter</b>	<b>Gemeinde Grebenhain</b> 36355 Grebenhain - Hauptstraße 51
<b>Eigentümer</b>	-
<b>Gemeinde</b>	<b>Gemeinde Grebenhain</b> 36355 Grebenhain - Hauptstraße 51
<b>Landkreis</b>	<b>Vogelsbergkreis</b> 36341 Lauterbach - Goldhelg 20
<b>Stromversorger</b>	-
<b>Wasserversorger</b>	-
<b>Abwasserentsorger</b>	-
<b>Müllentsorger</b>	-
<b>Sondermüllentsorger</b>	-
<b>Gasversorger</b>	-
<b>Telekommunikation</b>	-