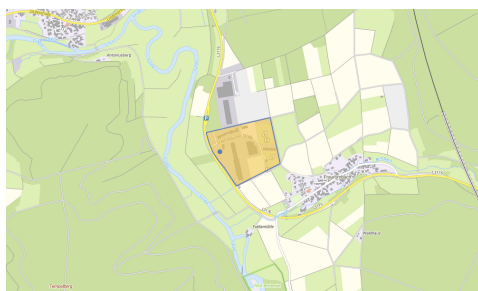
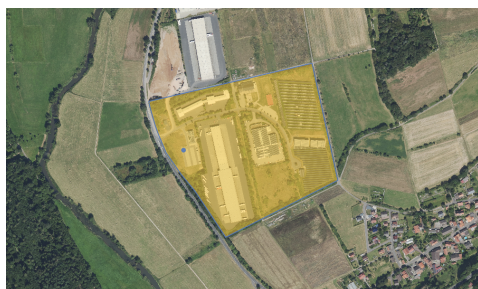


<b>Titel</b>	<b>Langes Feld</b>
<b>Beschreibung</b>	Gewerbegebiet   Industriegebiet  Grundstück im größten Gewerbegebiet der Stadt Schlitz an der L 3176 gelegen - günstige Lage zur Autobahn 5 km
<b>Alleinstellung</b>	letzte verfügbare Fläche im Gewerbegebiet Mehrschichtbetrieb möglich
<b>Standortadresse</b>	36110 Schlitz OT Frauombach - Frauombacher Straße
<b>Ansprechpartner</b>	36110 Schlitz - An der Kirche 4

**Umgebung**



**Überblick**



## Fläche

Kenngröße	Wert
Gesamtfläche Brutto (m <sup>2</sup> )	13100.00
Größte zusammenhängende Fläche (m <sup>2</sup> )	13100.00
Verfügbare Fläche (m <sup>2</sup> )	13100.00
davon vollerschlossene Fläche (m <sup>2</sup> )	13100.00
Verfügbare Fläche GI Gesamt (m <sup>2</sup> )	13100.00
max. Geschossflächenzahl	1.60
max. Grundflächenzahl	0.80
Planungs-/Baurecht	Gewerbe- u. Industriegebiet, GI, zul. Schalleistung tag/nacht: 65/50, zulässige Vollgeschosse: 2
B-Plan Nummer	BPL 535015 2684 002 000
Flurnummer	3
Flurstücksnummer	42/11
Gemarkung	Fraurombach
Frei von Altlasten	Keine Angaben

## Hebesätze

### Hebesätze (Schlitz)

Kenngröße	Wert
Grundsteuer A	360
Grundsteuer B	360
Gewerbsteuer	380

## Eigentümer

Kenngröße	Wert
Eigentümer ist	öffentlich
Verfügbarkeit ab	sofort

## Kosten

Kenngröße	Wert
Preis für vollerschlossene Fläche (€/m <sup>2</sup> )	25.56

## Infrastruktur

Typ	Bezeichnung	km
Autobahn	A7, A66	5.00
Bundesstraße	B27	11.00

## Luftbilder



## Karten



<b>Anbieter</b>	<b>Stadt Schlitz</b> 36110 Schlitz - An der Kirche 4
<b>Eigentümer</b>	-
<b>Gemeinde</b>	<b>Stadt Schlitz</b> 36110 Schlitz - An der Kirche 4
<b>Landkreis</b>	<b>Vogelsbergkreis</b> 36341 Lauterbach - Goldhelg 20
<b>Stromversorger</b>	<b>Stadtwerke Schlitz</b> 36110 Schlitz - An der Kirche 4
<b>Wasserversorger</b>	<b>Stadtwerke Schlitz</b> 36110 Schlitz - An der Kirche 4
<b>Abwasserentsorger</b>	<b>Stadtwerke Schlitz</b> 36110 Schlitz - An der Kirche 4
<b>Müllentsorger</b>	<b>Zweckverband Abfallwirtschaft Vogelsbergkreis (ZAV)</b> 36341 Lauterbach - Am Graben 96
<b>Sondermüllentsorger</b>	-



## Exposé aus dem Geoportal Vogelsberg

---

**Gasversorger**      **RhönEnergie Fulda GmbH**  
36037 Fulda - Bahnhofstraße 2

**Telekommunikation**      **Telekom Deutschland GmbH**  
53227 Bonn - Landgrabenweg 151