

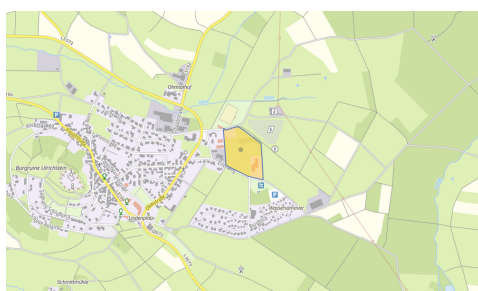
Titel Eltenröderweg

Beschreibung Sondergebiet
 Lage am Stadtrand
 Sondergebiet mit Zweckbestimmung "Altenpflege-/Wohnheim"; besondere Branchen-Eignung: Altenpflege, Gesundheit

Standortadresse 35327 Ulrichstein - Erlenweg 8

Ansprechpartner 35327 Ulrichstein - Marktstraße 28

Umgebung



Überblick



Fläche

Kenngroße	Wert
Gesamtfläche Brutto (m ²)	31364.00
Gesamtfläche Netto (m ²)	31364.00
Größte zusammenhängende Fläche (m ²)	21800.00
Verfügbare Fläche (m ²)	31364.00
davon vollerschlossene Fläche (m ²)	31364.00
Verfügbare Fläche SO Gesamt (m ²)	31364.00
B-Plan Nummer	BPL_535018_2799_005_000
Flurnummer	
Flurstücksnummer	
Gemarkung	
Frei von Altlasten	Keine Angaben

Eigentümer

Kenngröße	Wert
Eigentümer ist	öffentlich

Kosten

Kenngröße	Wert
Preis für unerschlossene Fläche (€/m ²)	15

Infrastruktur

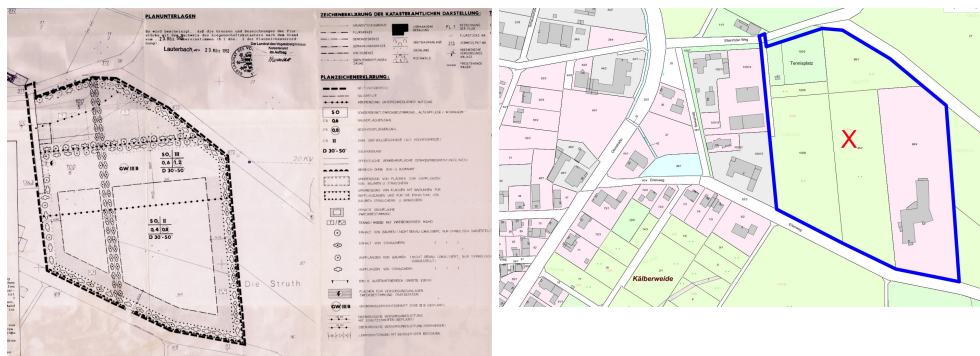
Breitband-Anschluss vorhanden. (Geschwindigkeit: 16)

Typ	Bezeichnung	km
Autobahn	A5	17.00
Bundesstraße	B49	10.00

Luftbilder



Karten



Anbieter

Stadt Ulrichstein
35327 Ulrichstein - Marktstraße 28-32



Exposé aus dem Geoportal Vogelsberg

Eigentümer

-

Gemeinde

Stadt Ulrichstein
35327 Ulrichstein - Marktstraße 28-32

Landkreis

Vogelsbergkreis
36341 Lauterbach - Goldhelg 20

Stromversorger

-

Wasserversorger

-

Abwasserentsorger

-

Müllentsorger

-

Sondermüllentsorger

-

Gasversorger

-

Telekommunikation

-